

# 売地

価格

別紙参照

所在地 安八郡輪之内町大藪 A ~ D

土地面積 ※別紙参照

私道負担 無 ・ 有 ( m<sup>2</sup> ) 地目 宅地

都市計画 非線引地域 用途地域 指定なし

建ぺい率 60% 容積率 200%

引渡 即時・相談 ( 月頃 ) 国土法届 要 ・ 不要

設備 上水道 ・ 下水道 ・ 浄化槽 ・ 都市ガス ・ プロパン

接道状況 ※別紙参照

備考  
 ※売主物件のため仲介手数料はかかりません。  
 ※現況渡しです。  
 ※上下水道引込工事代金として50万円必要です。  
 ※下水道受益者負担金として25万円必要です。  
 ※敷地内に電柱が建っている区画があります。  
 ※開発許可検査済証 番号：輪企第385号  
 ※学校区：大藪小学校・輪之内中学校

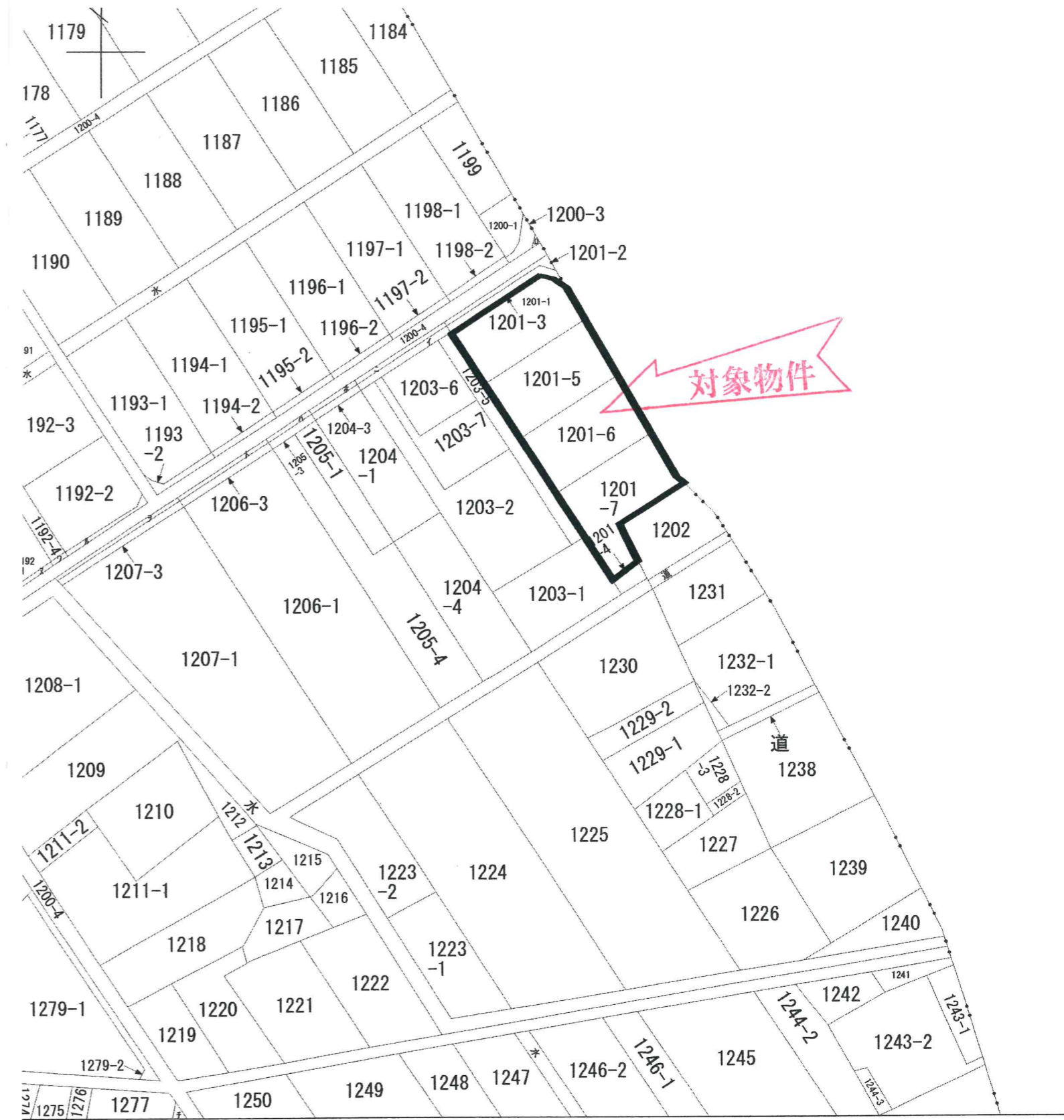
取引態様 売主 ・ 代理 ・ 専属専任媒介 ・ 専任媒介 ・ 一般媒介

岐阜県知事 (4) 第4399号

東洋産業株式会社 不動産部

〒503-0202 安八郡輪之内町大藪 35 番地  
 TEL : (0584) 69-4519 FAX : (0584) 69-2907 <http://www.toyo-sangyo.net>

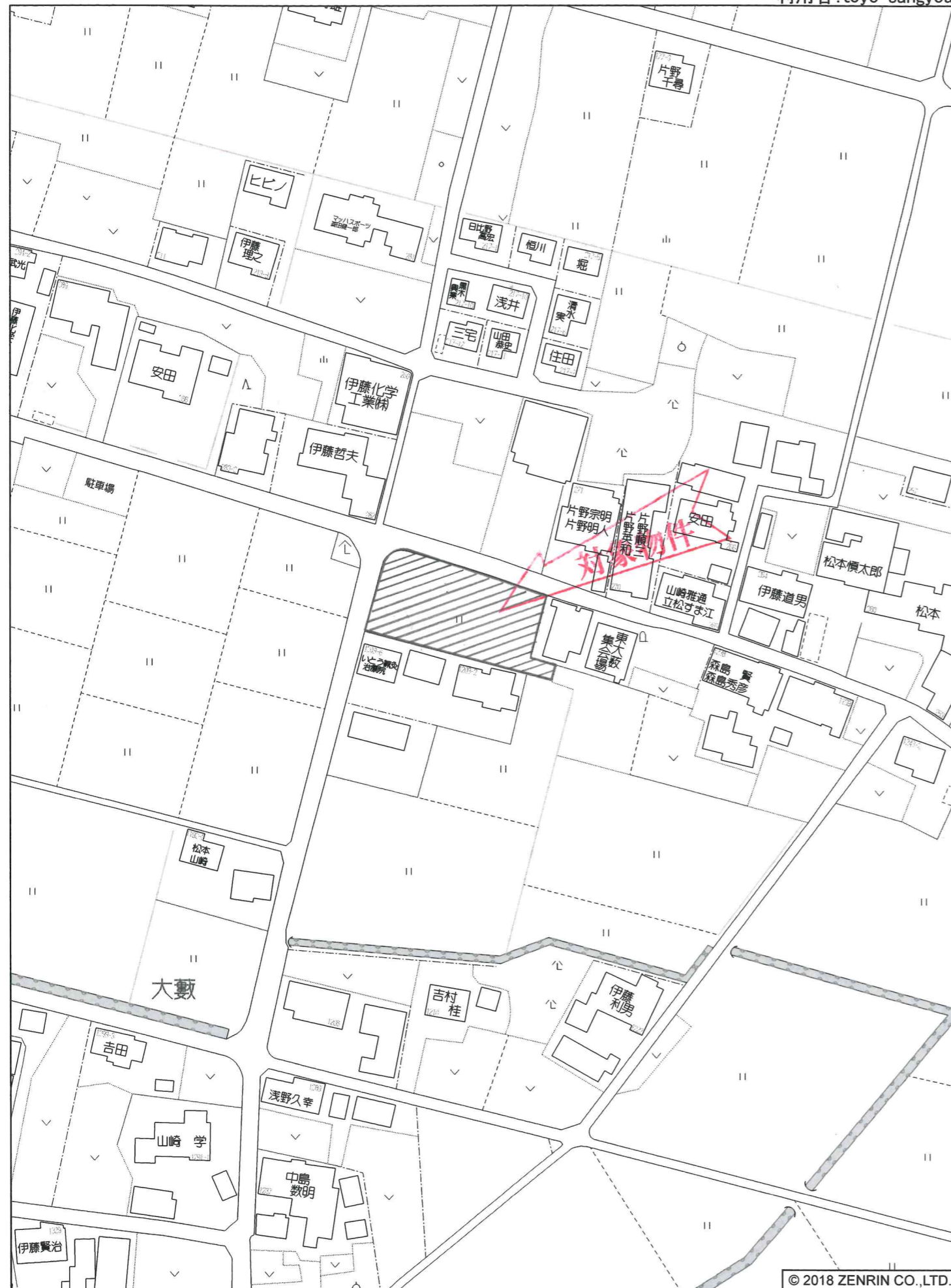
確認	確認
<span style="border: 1px solid black; border-radius: 50%; padding: 5px;">宇津</span>	<span style="border: 1px solid black; border-radius: 50%; padding: 5px;">安田</span>
担当	
吉村	
090-6760-8695	



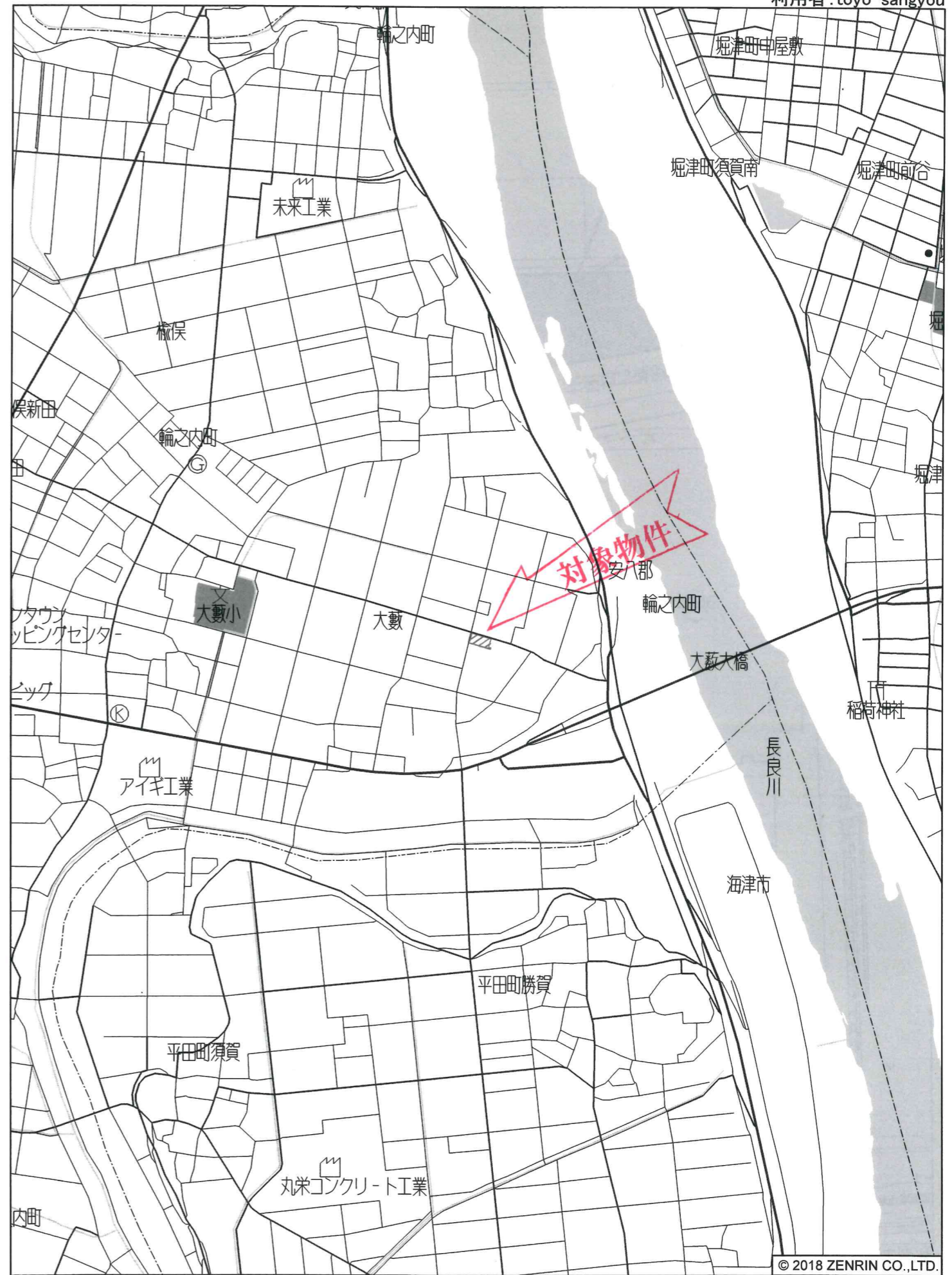
地番区域見出 大藪

求分	所在	安八郡輪之内町大藪字小畑	地番	1201番7
力尺	1/1000	精度区	座標系番号又は記号	分類
				地図に準ずる図面
				種類
				旧土地台帳





輪之内町大藪付近

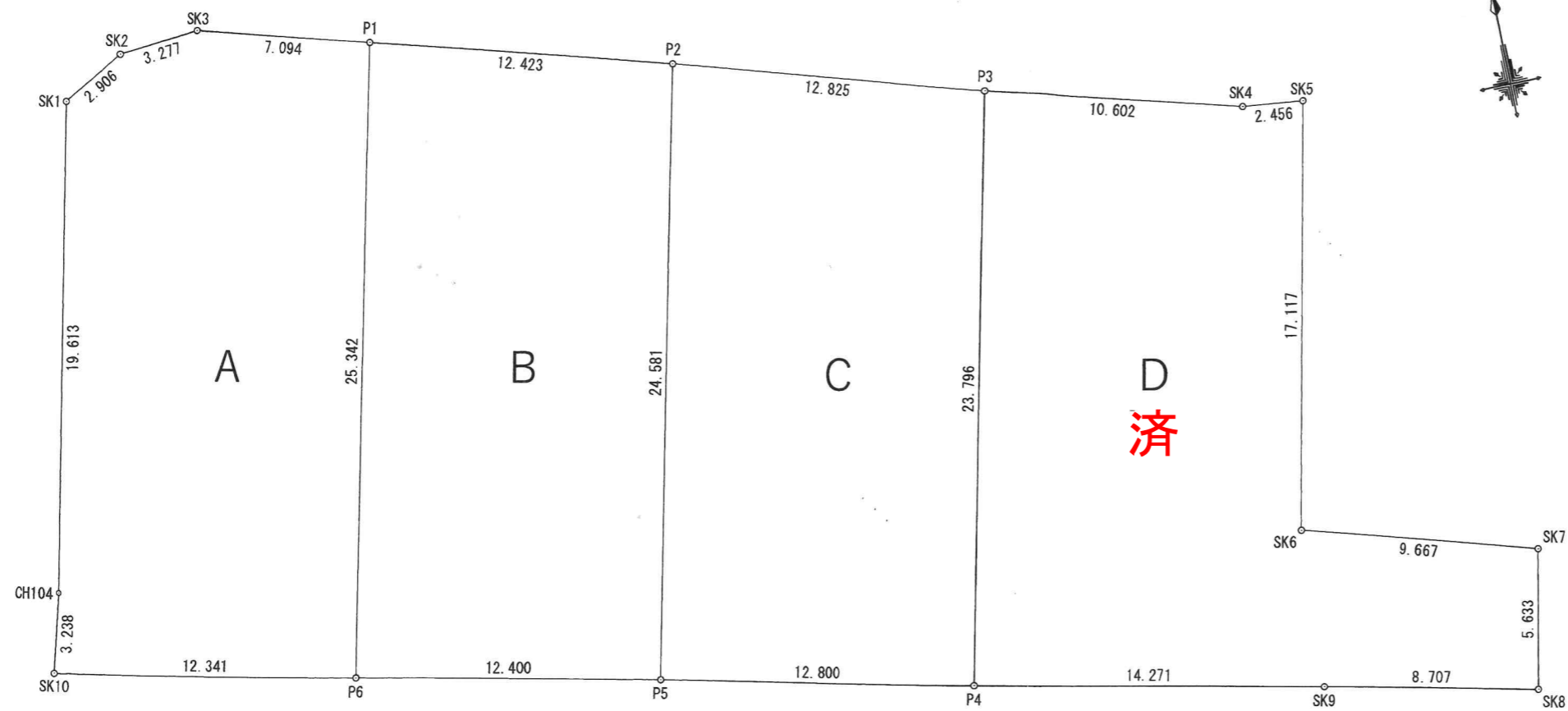


輪之内町大藪付近



求積図

縮尺: 1/250



	坪数	金額	坪単価(約)
A	93.72坪	860万円	9.1万円
B	93.62坪	790万円	8.4万円
C	93.66坪	790万円	8.4万円
D	済	済	済

求積表

地番 A				
NO	Xn	Yn	Yn+1-Yn-1	Xn · (Yn+1-Yn-1)
SK1	988.887	1002.630	6.776	6700.698312
SK2	990.286	1005.177	5.812	5755.542232
SK3	990.561	1008.442	10.071	9975.939831
P1	988.559	1015.248	1.154	1140.797086
P6	963.855	1009.596	-17.682	-17042.884110
SK10	966.607	997.566	-11.195	-10821.165365
CH104	969.735	998.401	5.064	4910.738040
合計				619.666026
合計面積				309.8330130
地積				309.83 m <sup>2</sup>

地番 B				
NO	Xn	Yn	Yn+1-Yn-1	Xn · (Yn+1-Yn-1)
P1	988.559	1015.248	17.570	17368.981630
P2	985.052	1027.166	6.436	6339.794672
P5	961.090	1021.684	-17.570	-16886.351300
P6	963.855	1009.596	-6.436	-6203.370780
合計				619.054222
合計面積				309.5271110
地積				309.52 m <sup>2</sup>

地番 C				
NO	Xn	Yn	Yn+1-Yn-1	Xn · (Yn+1-Yn-1)
P2	985.052	1027.166	17.785	17519.149820
P3	981.432	1039.469	6.996	6866.098272
P4	958.235	1034.162	-17.785	-17042.209475
P5	961.090	1021.684	-6.996	-6723.785640
合計				619.252977
合計面積				309.6264885
地積				309.62 m <sup>2</sup>

地番 D				
NO	Xn	Yn	Yn+1-Yn-1	Xn · (Yn+1-Yn-1)
P3	981.432	1039.469	15.478	15190.604496
SK4	978.440	1049.640	12.607	12335.193080
SK5	978.126	1052.076	-1.173	-1147.341798
SK6	961.394	1048.467	5.652	5433.798888
SK7	958.623	1057.728	8.095	7760.053185
SK8	953.112	1056.562	-9.654	-9201.343248
SK9	955.053	1048.074	-22.400	-21393.187200
P4	958.235	1034.162	-8.605	-8245.612175
合計				732.165228
合計面積				366.0826140
地積				366.08 m <sup>2</sup>

総合計面積	1295.0692265 m <sup>2</sup>
-------	-----------------------------